



ქობულეთის მუნიციპალიტეტის საკრებულო

გ ა ნ კ ა რ გ უ ლ ე ბ ა N22

2018 წლის 21 თებერვალი

ქ. ქობულეთი

„ქობულეთის მუნიციპალიტეტის ტერიტორიაზე გარე რეკლამის განთავსების გეგმის დამტკიცების თაობაზე“ ქობულეთის მუნიციპალიტეტის საკრებულოს 2015 წლის 19 ივნისის N86 განკარგულებაში ცვლილების შეტანის თაობაზე

საქართველოს „ზოგადი ადმინისტრაციული კოდექსის“ 63-ე მუხლისა და ქობულეთის მუნიციპალიტეტის მერის 2018 წლის 12 თებერვლის N01/1536 მომართვის შესაბამისად:

1. შეტანილ იქნას ცვლილება „ქობულეთის მუნიციპალიტეტის ტერიტორიაზე გარე რეკლამის განთავსების გეგმის დამტკიცების თაობაზე“ ქობულეთის მუნიციპალიტეტის საკრებულოს 2015 წლის 19 ივნისის N86 განკარგულებაში და განკარგულებით დამტკიცებული დანართი ჩამოყალიბდეს თანდართული რედაქციით.

2. კონტროლი განკარგულების შესრულებაზე დაევალოს ქობულეთის მუნიციპალიტეტის საკრებულოს ქონების მართვისა და აგრარულ საკითხთა კომისიის თავმჯდომარეს (ა.ანანიძე);

3. განკარგულება შეიძლება გასაზივრდეს ერთი თვის ვადაში ბათუმის საქალაქო სასამართლოში (მის: ქ. ბათუმი, ზუბალაშვილის ქ. N30);

4. განკარგულება ძალაშია ხელმოწერისთანავე.

საკრებულოს თავმჯდომარის მოვალეობის

შემსრულებელი



ნ.თხილაიშვილი

ქობულეთის მუნიციპალიტეტის ტერიტორიაზე
გარე რეკლამის განთავსების გეგმა

ლოტი 1:

ქობულეთის მუნიციპალიტეტის ადმინისტრაციულ საზღვრებში მოქცეული საერთაშორისო მნიშვნელობის საავტომობილო გზა, კერძოდ: დაბა ჩაქვის (მდინარე ჩაქვის წყლის ხიდიდან), სოფელი ბუკნარის, სოფელი ციხისძირის, სოფელი ბობოყვათის, ქ. ქობულეთში, მ. აბაშიძის ქუჩის მონაკვეთის მდინარე კინტრიშის ხიდამდე მხოლოდ დასახლებული პუნქტები.

ლოტი 2:

ქობულეთის მუნიციპალიტეტის ადმინისტრაციულ საზღვრებში მოქცეული შიდა სახელმწიფოებრივი მნიშვნელობის გზა (ქობულეთი ოზურგეთის დამაკავშირებელი გზა), კერძოდ: მდ. კინტრიშის ხიდიდან მ. აბაშიძის ქუჩის მონაკვეთი, რუსთაველის ქუჩა, რუსთაველის ქუჩის შესახვევები და ჩიხები, თავისუფლების ქუჩა, სოფელი გვარას, სოფელი მუხაესტატეს, სოფელი წყავროკას, სოფელი ლედვას, სოფელი ქაქუთის მონაკვეთების მხოლოდ დასახლებული პუნქტები.

ლოტი 3:

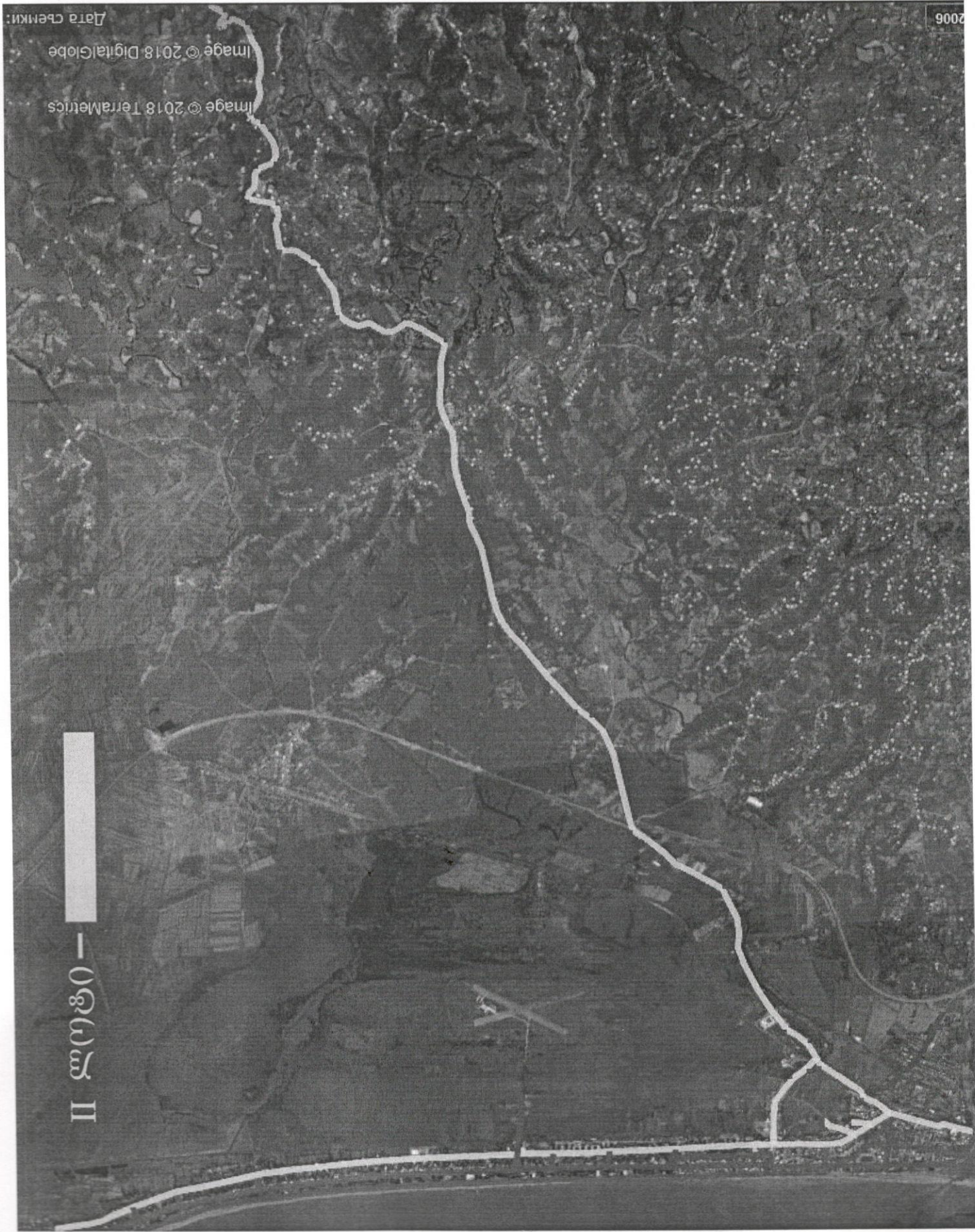
ქ. ქობულეთში, დ. აღმაშენებლის გამზირი, დ. აღმაშენებლის გამზირის შესახვევები და ჩიხები, თამარ მეფის სანაპირო და ქ. ქობულეთის მუნიციპალიტეტის ადმინისტრაციულ საზღვრებში მოქცეული დანარჩენი ტერიტორია (ე.წ. გელაურის, ემტეესის, ჩოლოქის და სხვა ტერიტორიები).

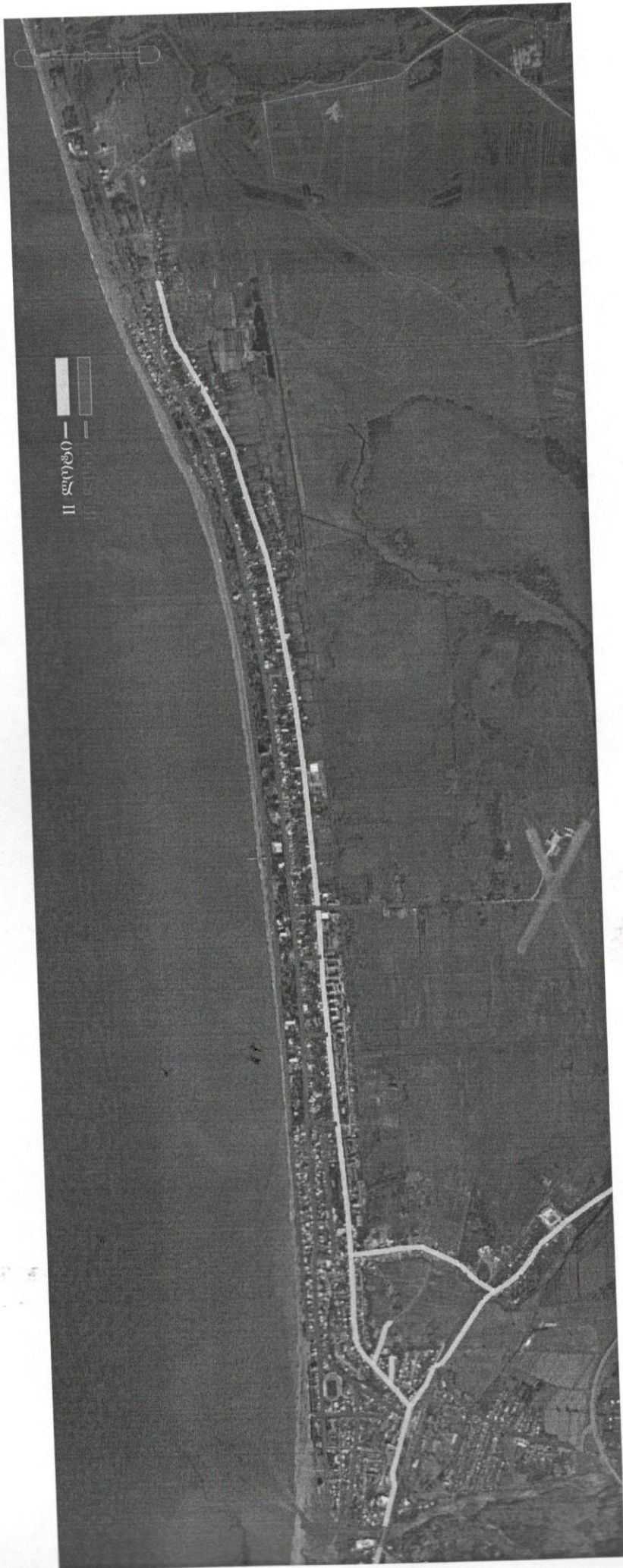


Image © 2018 DigitalGlobe

Image © 2018 TerraMetrics

— 0,8 км II





- I ഘട്ടം
- II ഘട്ടം
- III ഘട്ടം