



ქობულეთის მუნიციპალიტეტის საკრებულო

გ ა ნ კ ა რ გ უ ლ ე ბ ა №05

2015 წლის 30 იანვარი
ქ. ქობულეთი

შ.პ.ს. „სოკარ ჯორჯია გაზი“-სათვის
საზოგადოებრივი სივრცის გამოყენებაზე
თანხმობის მიცემის შესახებ

„მშენებლობის ნებართვის გაცემის წესისა და სანებართვო პირობების შესახებ“
საქართველოს მთავრობის 2009 წლის №57 დადგენილების მე-13 მუხლის მე-2 პუნქტის
შესაბამისად:

1. მიეცეს თანხმობა შპს „სოკარ ჯორჯია გაზს“ თანდართული სქემების შესაბამისად
ქობულეთის მუნიციპალიტეტის ტერიტორიაზე დაბალი წნევის გაზსადენის მშენებლობისათვის
საჭირო სამუშაოების წარმოებაზე.

2. შ.პ.ს. „სოკარ ჯორჯია გაზმა“ უზრუნველყოს დაბალი წნევის გაზსადენის
მშენებლობისათვის საჭირო საპროექტო დოკუმენტაციის შეთანხმება მოქმედი
კანონმდებლობის შესაბამისად ქობულეთის მუნიციპალიტეტის გამგეობის არქიტექტურული
და სივრცითი მოწყობის სამსახურთან, ქ.ქობულეთში არსებული სხვა საინჟინრო-კომუნალური
ქსელების მეპატრონეებთან.

3. კონტროლი განკარგულების შესრულებაზე დაევალოს ქობულეთის
მუნიციპალიტეტის გამგეობის არქიტექტურული და სივრცითი მოწყობისა და
ზედამხედველობის სამსახურებს.

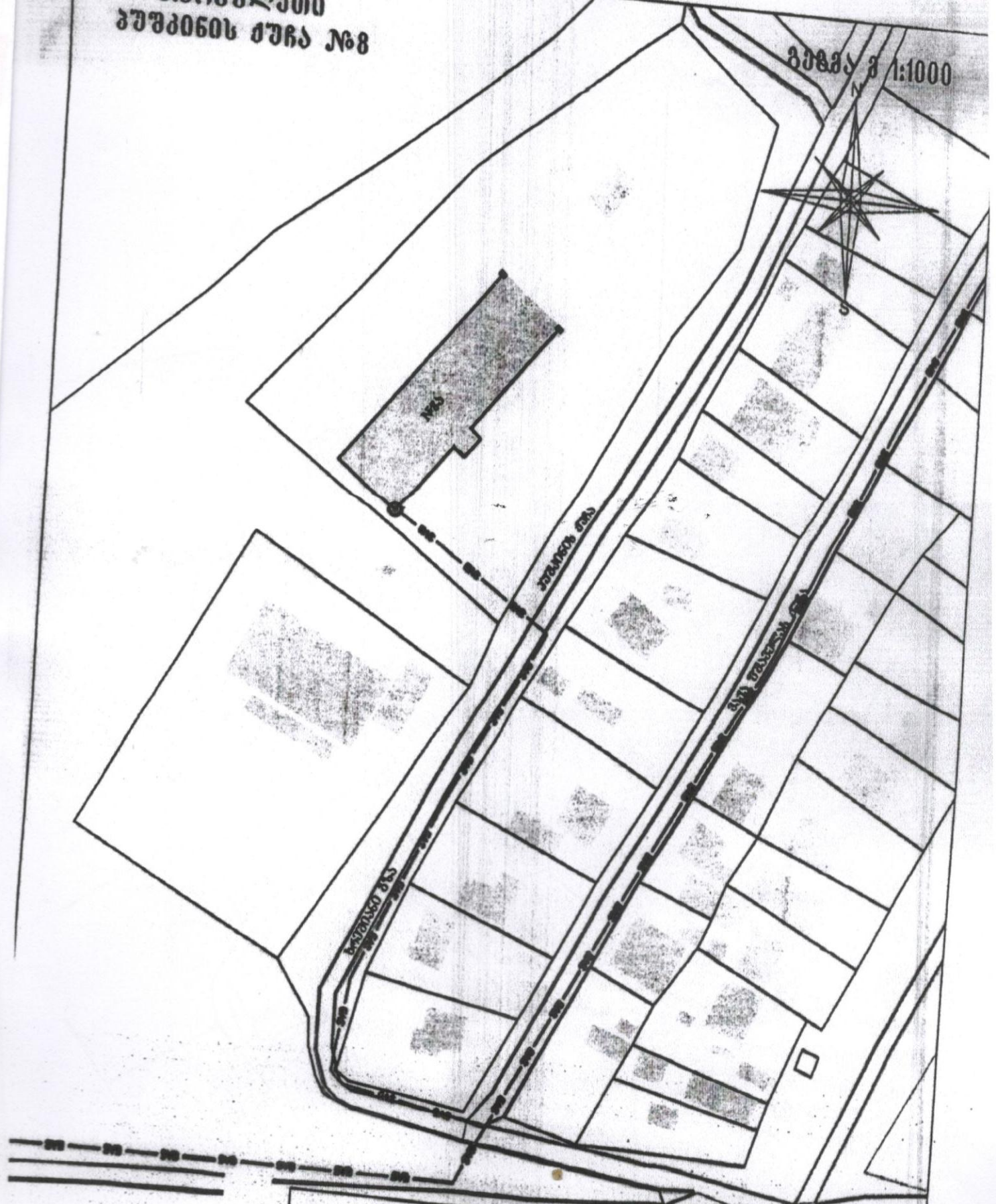
4. განკარგულება შეიძლება გასაჩივრდეს ერთი თვის ვადაში ბათუმის საქალაქო
სასამართლოში (მის: ქ. ბათუმი, ზუბალაშვილის ქ. №30).

5. განკარგულება ძალაშია ხელმოწერისთანავე.

საკრებულოს თავმჯდომარე

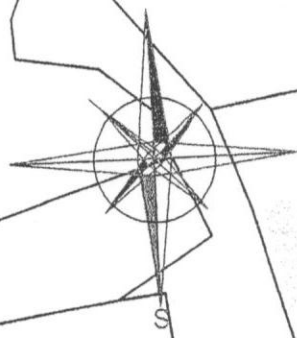


ს.ოქროპირიძე



პირობითი აღნიშვნები	
№	გეგმაზე
1.	_____
2.	_____
3.	_____

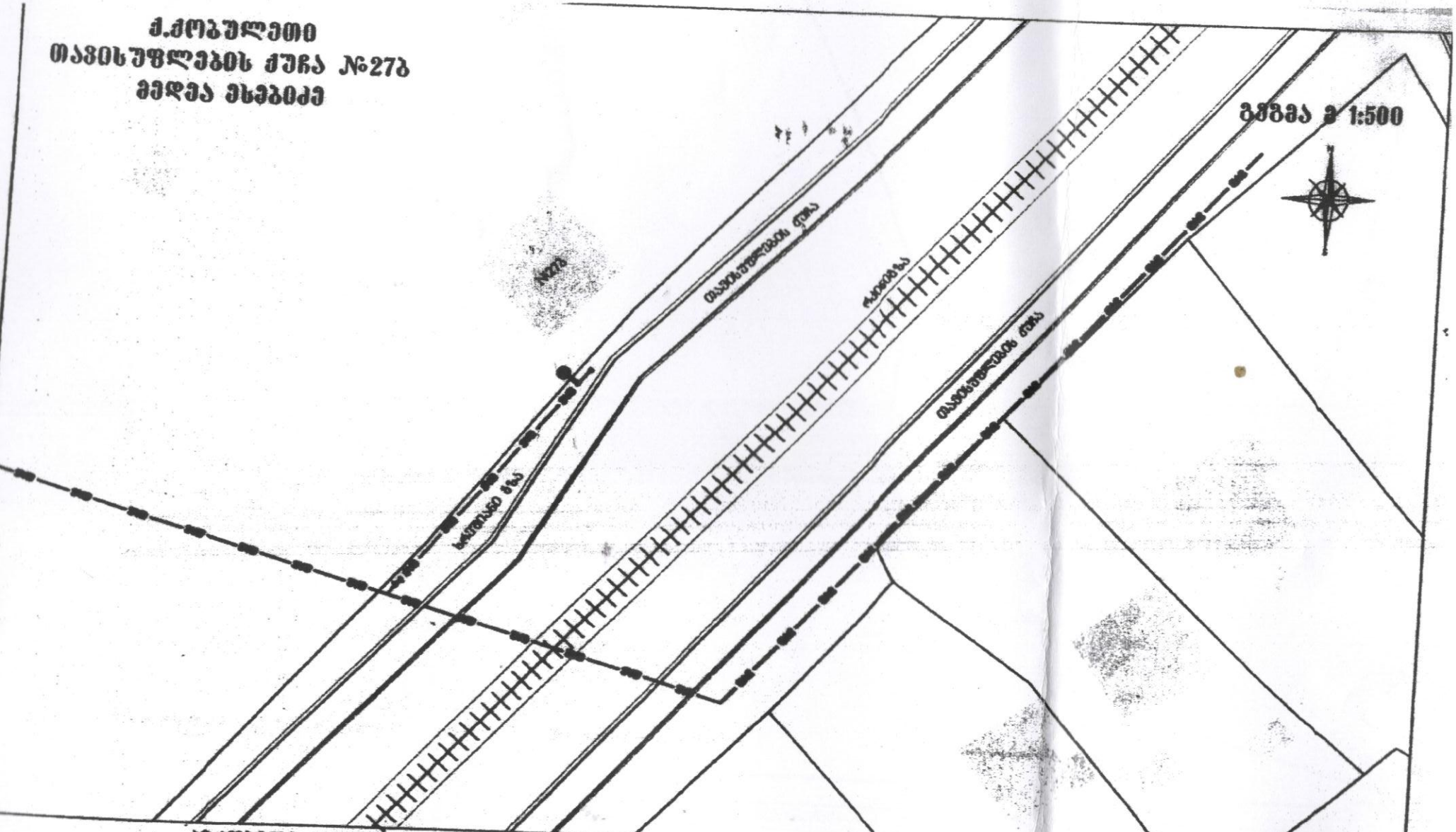
დასახელება	
1.	აღნიშნული ნიშნითაა აღბეჭდილი მხოლოდ მასშტაბის მიხედვით
2.	აღნიშნული ნიშნითაა აღბეჭდილი მხოლოდ მასშტაბის მიხედვით
3.	აღნიშნული ნიშნითაა აღბეჭდილი მხოლოდ მასშტაბის მიხედვით



პირობითი აღნიშვნები		
№	ბეჭედაზე	დასახელება
1.		არსებული მიწისძვევა დაბალი წნების ბაზსადენი
2.		საპროექტო მიწისძვევა დაბალი წნების დ=32 მმ. ბაზსადენი

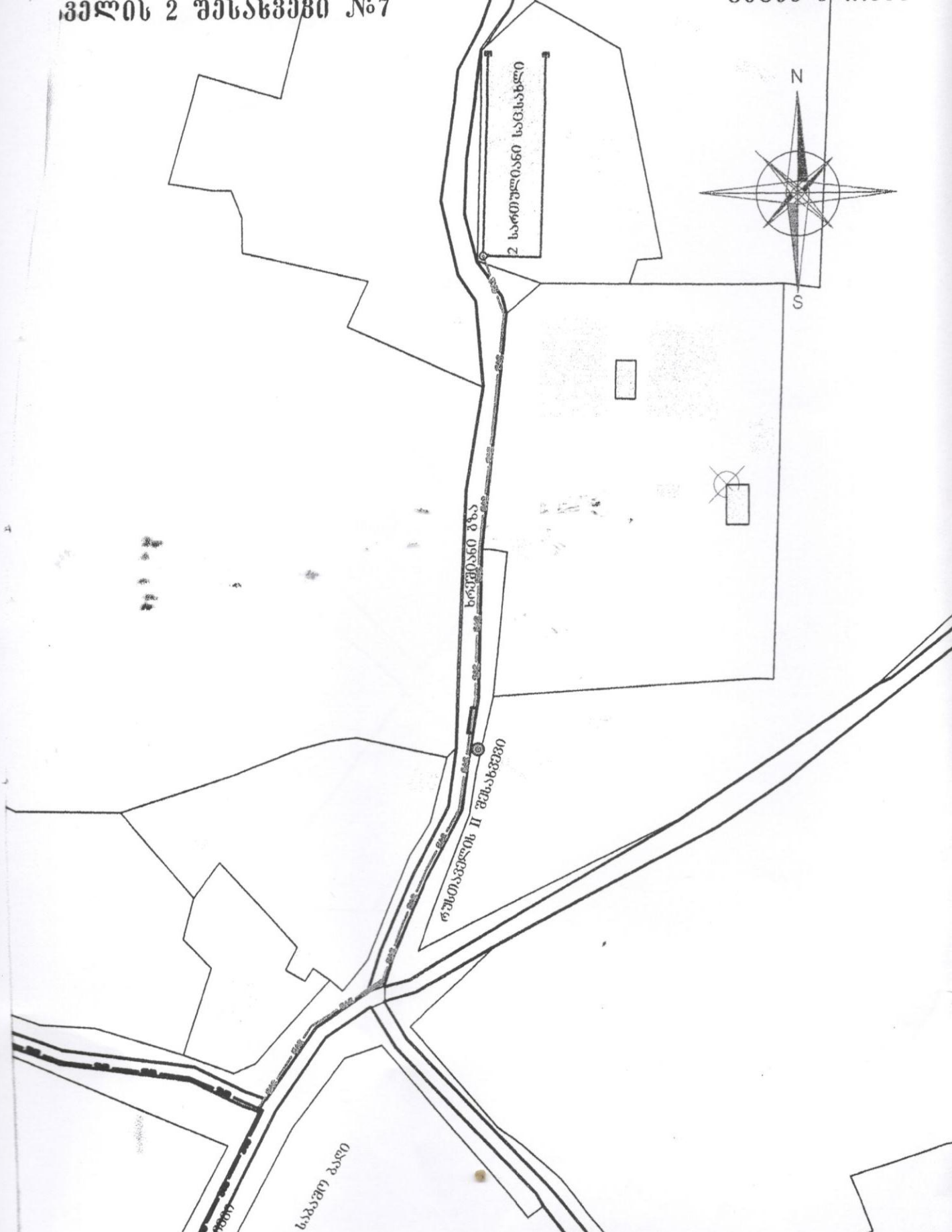
ქ.კოგულეთი
 თაგისუფლები ქუჩა №27ბ
 მედიკ ვსეპიკე

გეგმა 1:500



კომპლექსური აღწერა

გეგმაზე	დასახელება
—●—	კომპლექსური აღწერის საზღვარი
—○—	საზღვარი



პროექტიანი აღნიშვნები

№	ბეჭედავა	დასახელება
1.	— — — — —	არსებული მიწისქვეშა დაგალი წიქის ბაზსაღენი
2.	— — — — —	საპროექტო მიწისქვეშა დაგალი წიქის ღ=32 მმ. ბაზსაღენი
3.	— — — — —	საპროექტო მიწისქვეშა დაგალი წიქის ღ=50 მმ. ბაზსაღენი

საქართველო

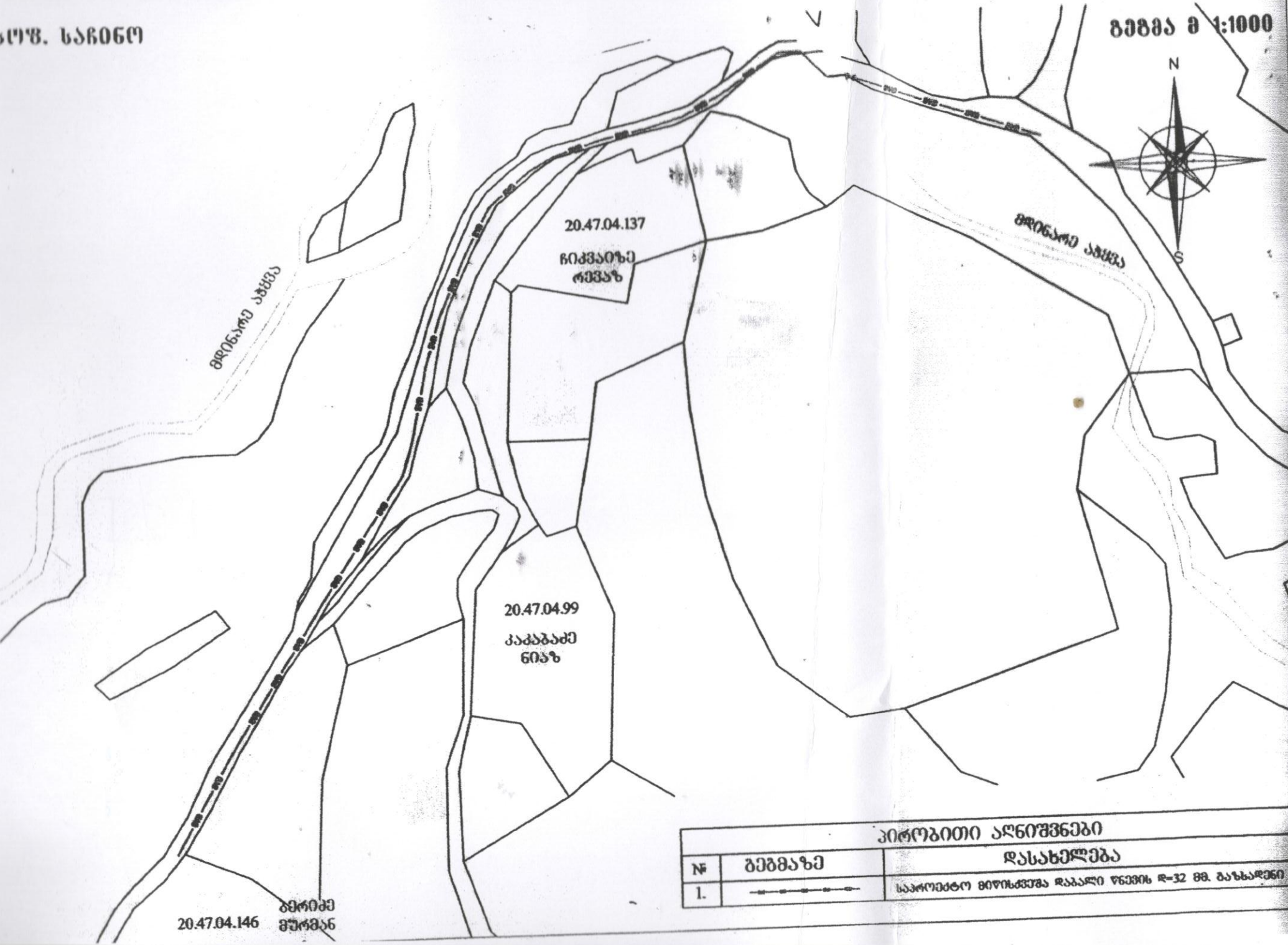
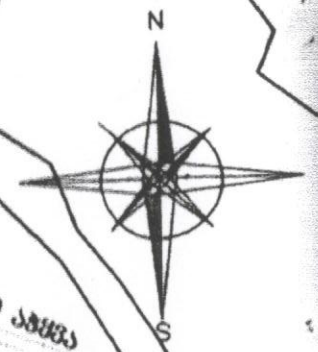
საქართველო

დაბა ჩაქვი
 გომბეგაშვილის ქუჩა №73

გეგმა მ 1:1000



პრობითი აღნიშვნები	
№	გეგმაზე
I.	დასახელება
საარქიტო მიწისგეგმა დასახ. მუნიციპ. რაიონი თბილისი რეგ. №32 მ. პანკაშვილი	



20.47.04.137

ბიძგაძის
სახლი

20.47.04.99

კახუაძის
სახლი

20.47.04.146

ბიძგაძის
სახლი

კატრული აღნიშვნები		
№	შემატი	დასახელება
1.		საპროექტო მიწისძვრა რაგალი წიგნი №-32 მ. ბახუაძის